

GSP 370

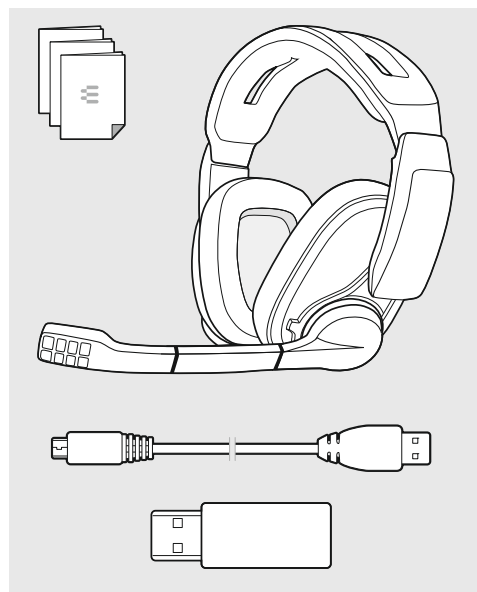
Wireless Gaming Headset
Model: SCBT12

GSA 370

Wireless USB dongle
Model: SCGD7

- | | | |
|---------------------|--------------------------------|------------------------|
| EN Quick Guide | EL Γρήγορος οδηγός | RU Краткое руководство |
| DE Kurzanleitung | DA Kvikvejledning | ZH 快速入门指南 |
| FR Guide express | SV Snabbguide | TW 快速指南 |
| IT Guida rapida | FI Pikaoapas | TR Hızlı Kılavuz |
| ES Guía rápida | PL Skrócona instrukcja obsługi | JA クイックガイド |
| PT Guia rápida | | ID Panduan Cepat |
| NL Mini handleiding | | KO 빠른 가이드 |

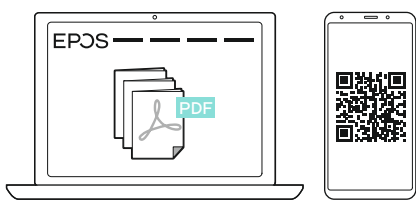
Package contents | Lieferumfang | Contenu de la boîte |
Contenuti della confezione | Contenido del embalaje |
Conteúdo da embalagem | Inhoud verpakking |
Περιεχόμενα συσκευασίας | Pakkens indhold |
Innehåll i förpackningen | Pakkauksen sisältö |
Zawartość opakowania | Содержимое упаковки |
套装内容 | 包装内容 | Kutunun içeriği | パッケージ内容 |
Isi kemasan | 패키지 내용



Installing the Gaming Suite on a PC | Gaming Suite auf einem PC installieren | Installer la suite Gaming sur un PC |
Installazione di Gaming Suite su un PC | Instalar la Suite de gaming en un PC | Instalar o conjunto de Gaming num PC |
De Gaming Suite installeren op een pc | Πραγματοποιείται εγκατάσταση του Gaming Suite σε PC | Installing af Gaming Suite på en PC | Installera spelet på stationär dator |
Gaming Suiten asentaminen tietokoneelle | Instalowanie oprogramowania Gaming Suite na komputerze PC |
Установка игрового программного обеспечения на компьютере | 在个人电脑上安装游戏套件 | 在 PC 上安装遊戲套件 |
PC'ye Gaming Suite yüklemek | パソコンにゲーミングスイートをインストール | Menginstal Gaming Suite di PC |
PC에 게이밍 세트 설치

For FAQs & support:
▶ Contact our product service support:
www.eposaudio.com/support

For further information & tutorials:
▶ Visit our website:



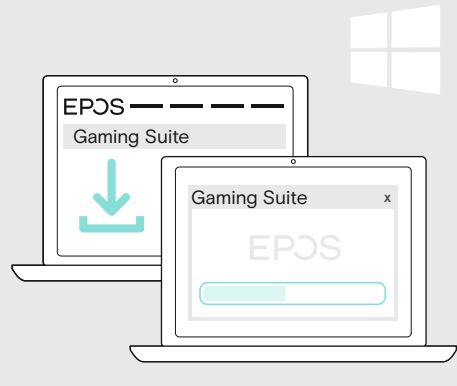
www.eposaudio.com/gaming/downloads

DSEA A/S

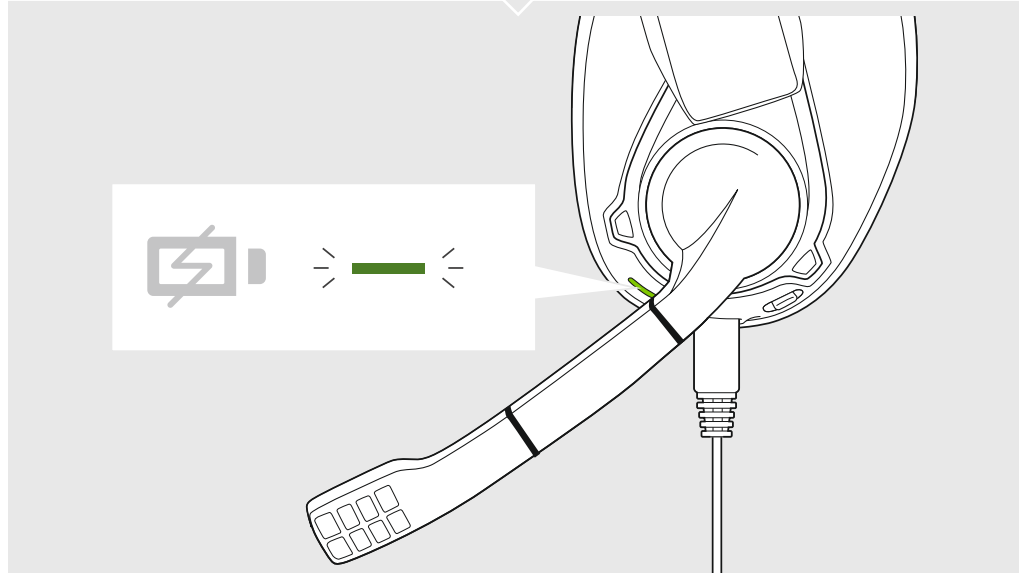
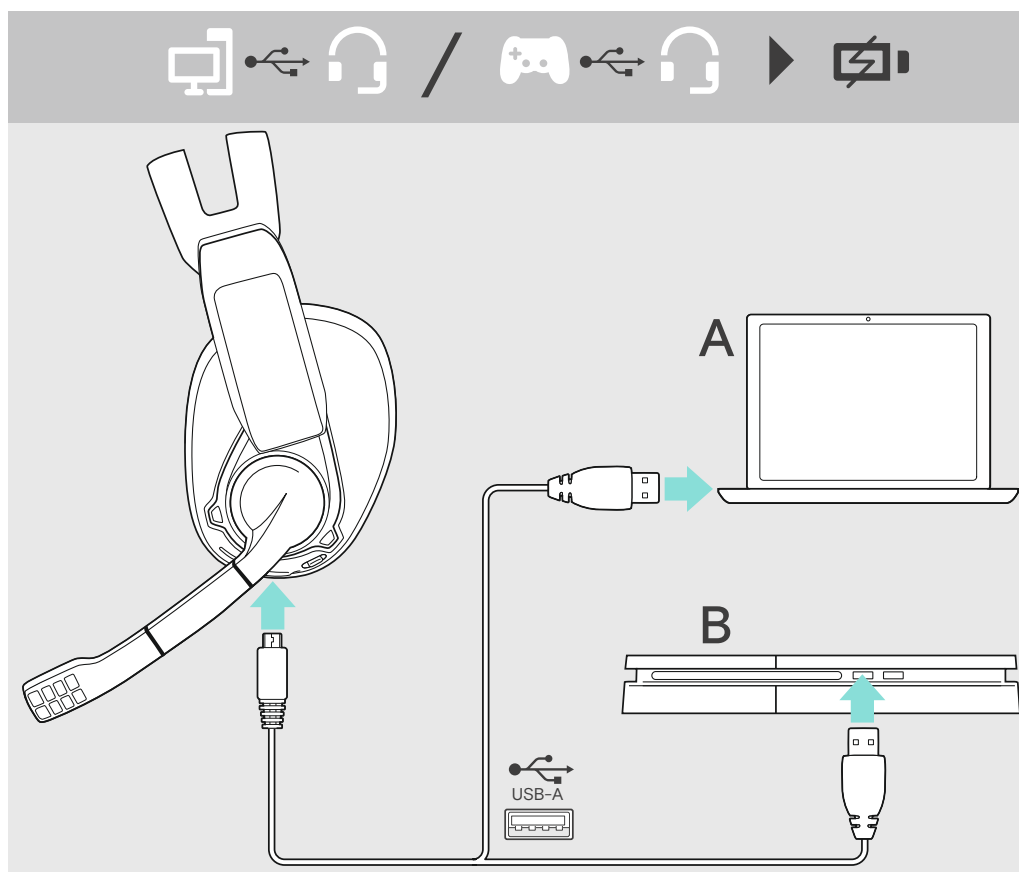
Kongebakken 9, DK-2765 Smørum, Denmark
www.eposaudio.com

Printed in China, Publ. 08/20, 770-00200/A05

www.eposaudio.com/gaming/downloads

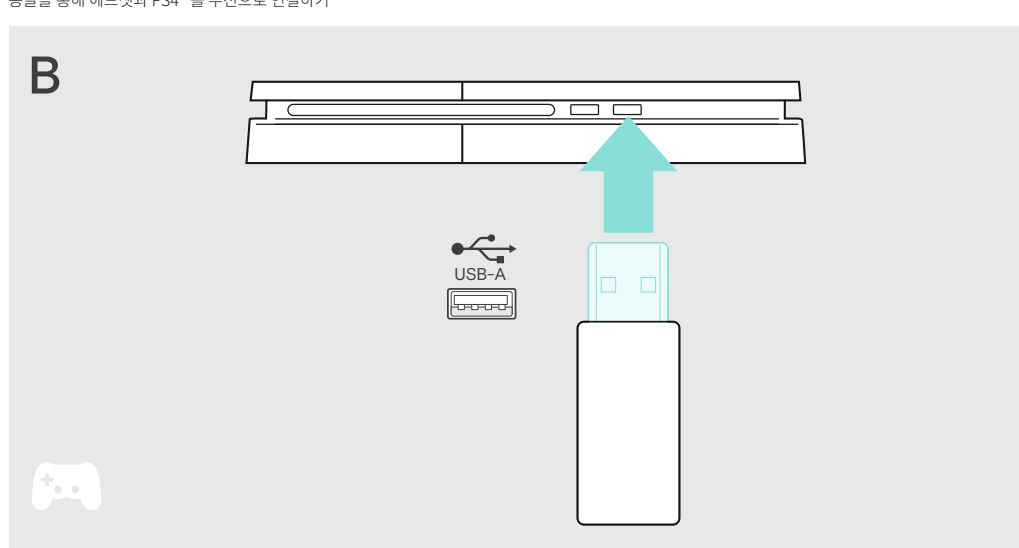
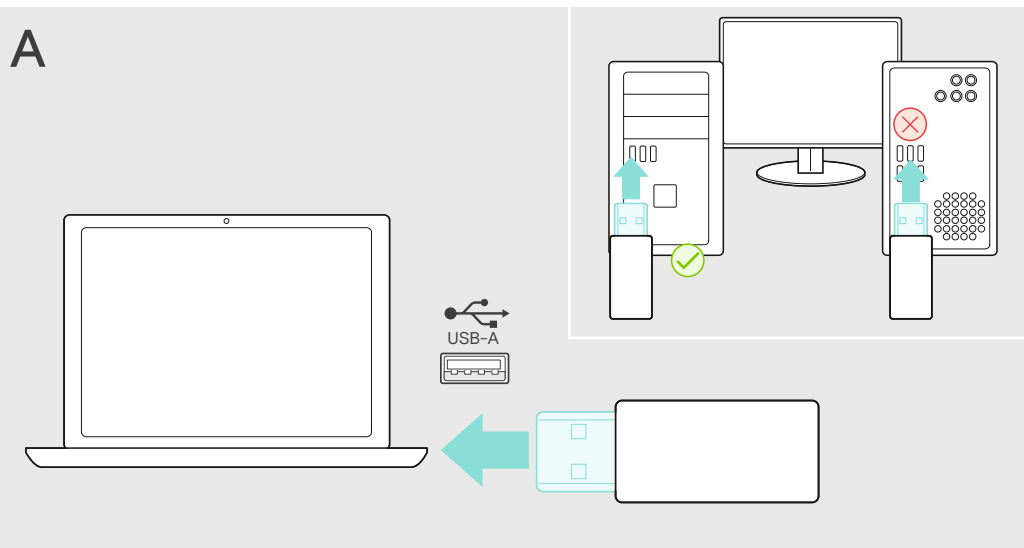


Charging the battery | Akku laden | Chargement de la batterie | Carica della batteria | Cargar la pila recargable | Carregar a pilha recarregável |
Accu laden | Φόρτιση της μπαταρίας | Opladning af genopladeligt batteri | Ladda batteriet | Akun lataaminen | Ładowanie akumulatora |
Зарядка аккумулятора | 给电池 充电/充电 | Akünün şarj edilmesi | バッテリーに充電する | Mengisi daya baterai | 배터리 충전하기

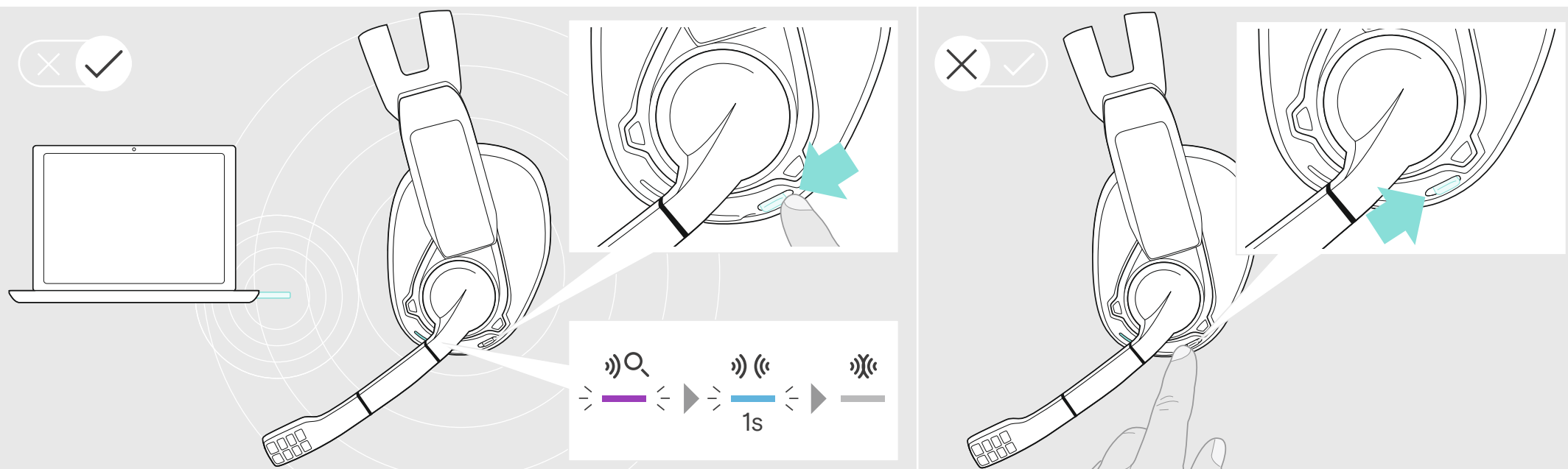


Connecting headset and PC wireless via Dongle | Headset und PC drahtlos über Dongle verbinden |
Connecter le micro-casque et un PC sans fil via un dongle | Connessione wireless delle cuffie a un PC tramite dongle |
Conectar el auricular y el PC de forma inalámbrica mediante la llave | Ligar os auscultadores e o PC sem fios por Dongle |
Een draadloze verbinding tot stand brengen tussen de headset en de pc via de dongle |
Σύνδεση των ακουστικών με PC ασύρματα μέσω του Dongle | Forbind headsettet og en computer via donglen |
Trádlós anslutning av headsetet och PC via dongel | Kuulokkeiden ja tietokoneen langaton yhdistäminen donglen avulla |
Łączenie bezprzewodowo zestawu słuchawkowego z komputerem za pośrednictwem odbiornika |
Подсоединение гарнитуры к компьютеру через WIFI-адаптер | 通过软件保护装置无线连接耳机和 personal computer | 透過電子狗無線連線耳機與 PC |
Kulaklığı ara birim üzerinden PC'ye kablosuz olarak bağlama | ドングルを介してのヘッドセットとパソコンのワイヤレス接続 |
Menghubungkan headset dan PC secara nirkabel melalui Dongle | 동글을 통해 헤드셋과 PC를 무선으로 연결하기

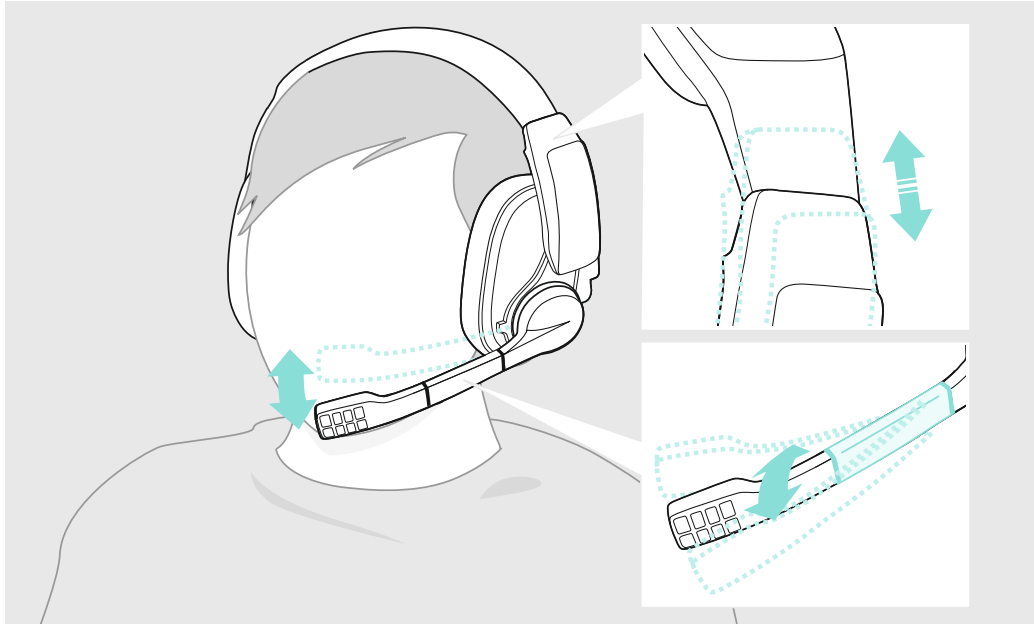
Connecting headset and PC wireless via Dongle | Headset und PS4™ drahtlos über Dongle verbinden |
Connecter le micro-casque et une PS4™ sans fil via un dongle | Connessione wireless delle cuffie a una PS4™ tramite dongle |
Conectar el auricular y la PS4™ de forma inalámbrica mediante la llave | Ligar os auscultadores e a PS4™ sem fios por Dongle |
Een draadloze verbinding tot stand brengen tussen de headset en een PS4™ via de dongle |
Σύνδεση των ακουστικών με PS4™ ασύρματα μέσω του Dongle | Forbind headsettet og en PS4™ trådløst via donglen |
Trádlós anslutning av headsetet och PS4™ via dongel | Kuulokkeiden ja PS4™-laitteen langaton yhdistäminen donglen avulla |
Łączenie bezprzewodowo zestawu słuchawkowego z PS4™ za pośrednictwem odbiornika |
Подсоединение гарнитуры к игровой приставке PS4™ через WIFI-адаптер | 通过软件保护装置无线连接耳机和 PS4™ |
透過電子狗無線連線耳機與 PS4™ | Kulaklığı ara birim üzerinden PS4™'e kablosuz olarak bağlama |
Донглуну介してのヘッドセットと PS4™ のワイヤレス接続 | Menghubungkan headset dan PS4™ secara nirkabel melalui Dongle |
동글을 통해 헤드셋과 PS4™를 무선으로 연결하기



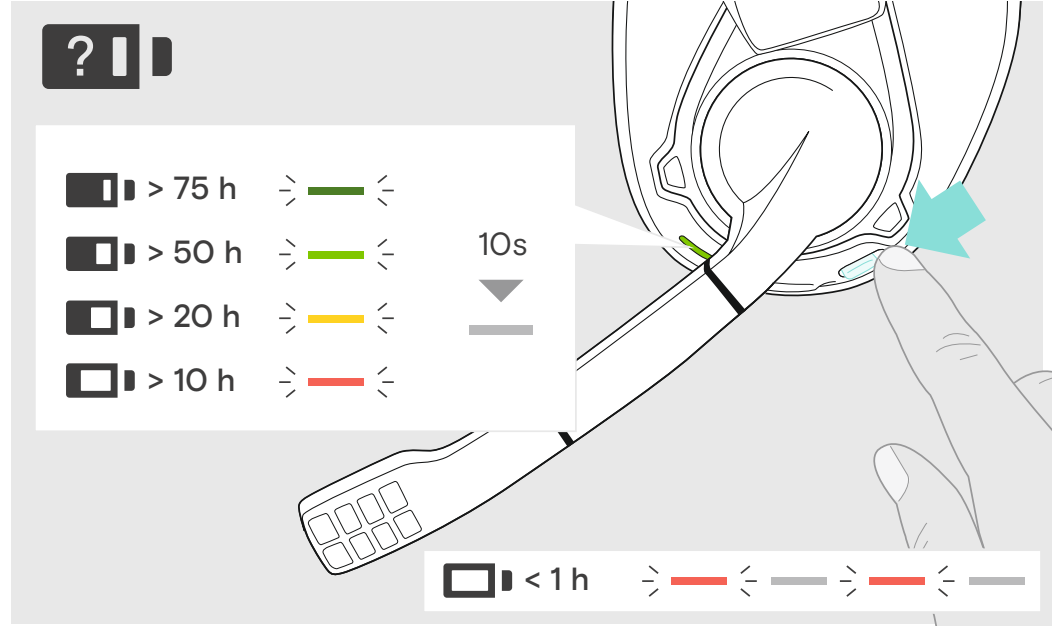
Switching the headset on/off | Headset ein-/ausschalten | Activer/Désactiver le micro-casque | Accensione/Spegnimento delle cuffie | Activar o desactivar el auricular | Ligar/Desligar os auscultadores | De headset aan-/uitzetten |
Ενεργοποίηση/απενεργοποίηση του ακουστικού | Sådan tændes/slukkes headsettet | Slå av och på headsetet | Kuulokkeiden virran kytkeminen/virtan kytkeminen/sammuttaminen | Włączanie/wyłączanie zestawu słuchawkowego | Включение/выключение гарнитуры | 打开/关闭耳机 | 切换耳機電源開關 | Kulaklığın açılması/kapatılması |
ヘッドセットのオン/オフの切り替え | Menyalakan/mematikan headset | 헤드셋 켜기/끄기 스위칭



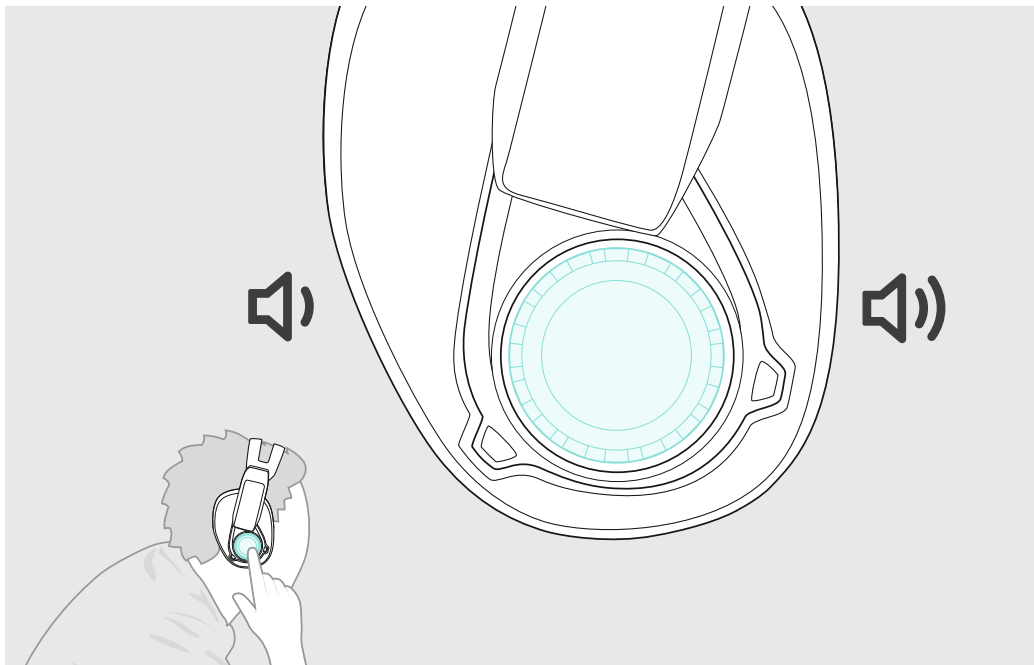
Adjusting & wearing the headset | Headset anpassen & tragen | Ajuster et porter l'oreillette | Indossare e adattare l'headset | Ajustar y llevar el headset | Ajustar e utilizar o micro-auscultador | De headset aanpassen en dragen | Ρυθμίστε και προσαρμόστε το σετ κεφαλής | Tilpasning og brug af hovedtelefonen | Justera och ta på headsetet | Kuulokemikrofonin säätö ja käyttäminen | Dostosowanie oraz noszenie zestawu słuchawkowego | Подгонка и ношение головного комплекта | 头戴式耳机的适配与佩戴 | 头戴式耳机的适配与佩戴 | Kulaklık setinin ayarlanması ve takılması | ヘッドセットの適応と装着 | Menyesuaikan dan memakai headset | 헤드셋 설정 및 착용



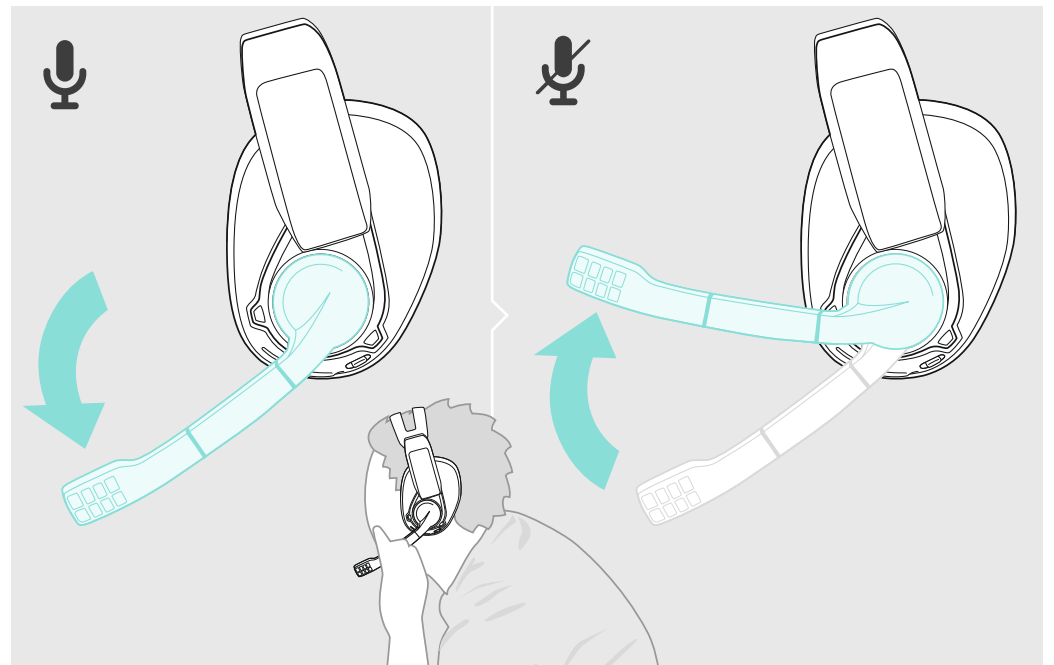
Verifying remaining battery life | Verbleibende Akkuladung abfragen | Vérifier la capacité restante de la batterie | Verifica della durata residua della batteria | Comprobación de la batería restante | Verificar a duração restante da bateria | Verifiëren van de resterende batterijduur | Επιλέξηση υπολειπόμενης διάρκειας ζωής της μπαταρίας | Kontrol af tilbageværende batteritid | Verifiera återstående batteritid | Jäljellä olevan akunkeston todentaminen | Sprawdzenie pozostałej żywotności baterii | Проверка оставшегося заряда батареи | 检查剩余电池电量 | 检查剩餘電池電量 | Kalan pil süresini doğrulama | バッテリー残量の確認 | Memverifikasi sisa daya tahan baterai | 배터리 잔량 확인



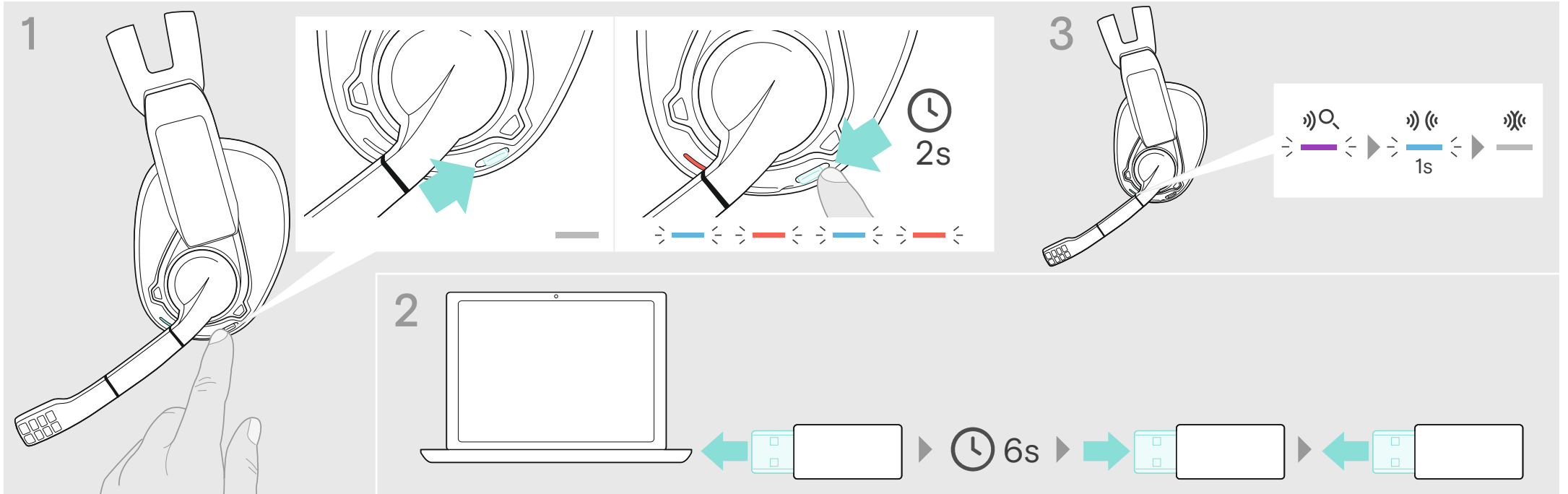
Adjusting the volume | Lautstärke einstellen | Régler le volume | Regolazione del volume | Ajuste del volumen | Ajustar o volume | Het volume regelen | Ρύθμιση της έντασης ήχου | Justering af lydstyrken | Justera volymen | Äänenvoimakkuuden säätäminen | Regulacja głośności | Регулировка громкости | 调整音量 | 調整音量 | Ses seviyesini ayarlama | 音量的調整 | Menyesuaikan volume | 볼륨 조절하기



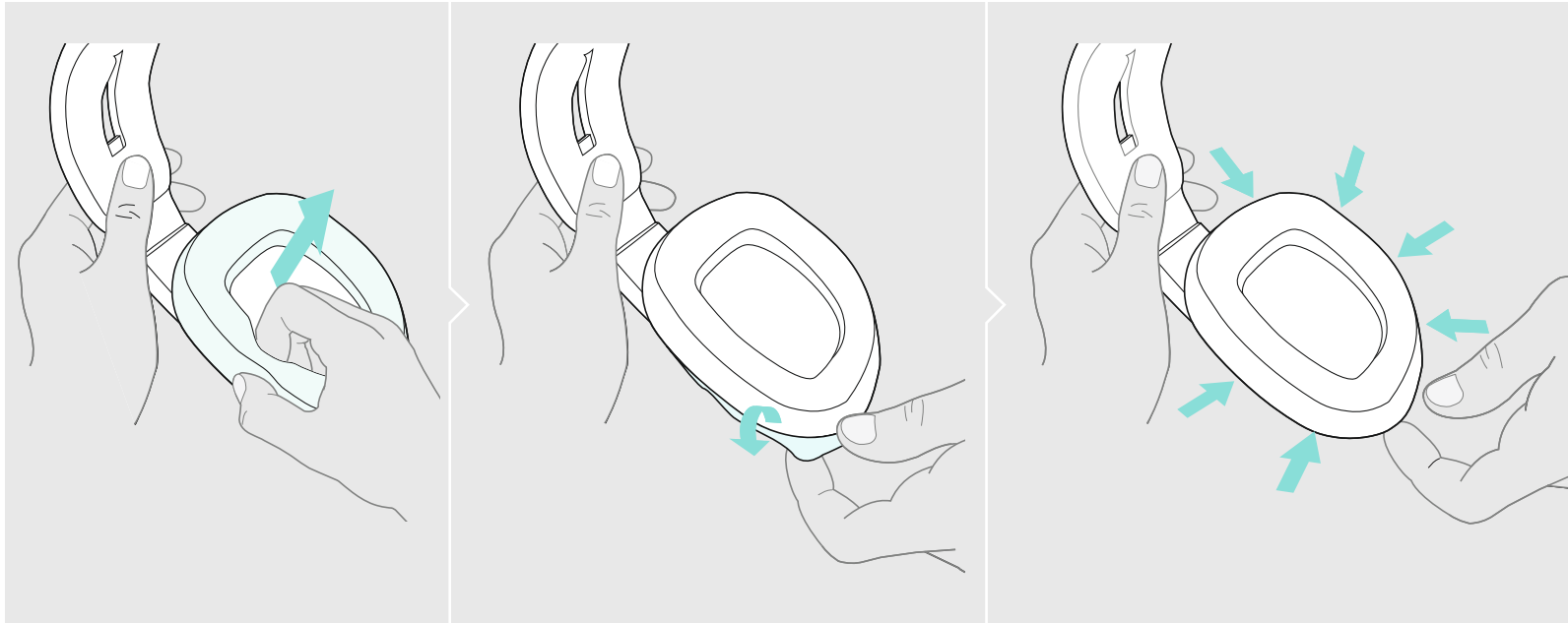
Muting the microphone | Mikrofon stummschalten | Couper le son du microphone | Disattivazione del microfono | Silenciar el micrófono | Silenciar o microfone | De microfoon uitschakelen | Σίγαση του μικροφώνου | Afbrydelse af mikrofonen | Stänga av mikrofonen | Mikrofonin mykistäminen | Wyciszenie mikrofonu | Выключение микрофона | 将麦克风静音 | 麥克風靜音 | Mikrofonu sessize alma | 마이크를ミュートにする | Membisukan mikrofon | 마이크 음소거



Restoring factory settings | Auf Werkseinstellungen zurücksetzen | Réinitialisation des paramètres d'usine | Ripristino delle impostazioni di fabbrica | Restablecer los ajustes de fábrica | Repor as definições de fábrica | Resetten op fabriekinstellingen | Επαναφορά εργοστασιακών ρυθμίσεων | Tilbagestilling til fabriksindstillinger | Återställ till fabriksinställningarna | Palauta tehdasasetukset | Przywracanie ustawień domyślnych | Сброс на заводские настройки | 恢复出厂设置 | 恢復出廠預設值 | Varsillan fabrika ayarlarının geri yüklenmesi | 工場出荷時の初期設定にリセットする | Mengatur ulang pengaturan default pabrik | 공장 설정값으로 리셋하기



Replacing the ear pads | Ohrpolster austauschen | Remplacer les coussinets d'oreille | Sostituzione dei cuscinetti auricolari | Sustituir las almohadillas para el oído | Substituir as almofadas | De oorkussentjes vervangen | Αντικατάσταση των μαξιλαράκιών ακουστικών | Udskift ørepuderne | Byta öronkuddar | Korvarehmusteiden vaihtaminen | Wymiana poduszek słuchawek | Замена амбушюр наушников | 更換耳墊 | 更換耳墊 | Kulaklık yastıklarını değiştirme | イヤーパッドの交換 | Mengganti earpad | 이어패드 교체하기



Accessories | Erhältliches Zubehör | Accessoires | Accessori | Accesorios | Acessórios | Accessoires | Αξεσουάρ | Tilbehør | Tillbehör | Tarvikkeet | Akcesoria | Аксессуары | 可供选购的附件 | 配件 | Aksesuarlar | アクセサリー | Aksesorii | 액세서리

